

Studio Rondo WC-Ausführung
Montageanleitung – Studio Schloss / Gegenkasten

Sie erhalten die Schlossgarnitur für DIN rechts zusammengebaut. Bitte beachten Sie bei der Anbringung auf das Glas folgende Arbeitsgänge:

1. Kunststoff-Drückerführung (3) auf der hohen Kappe mit beiliegendem schwarzen Kunststoffschlüssel (4) herausdrehen.
2. Kappe (5) abnehmen.
3. Senkschrauben (6) mit 4 mm Inbusschlüssel herausdrehen und Schloss (10) von der Gegenplatte (14) abnehmen.
4. Folienstreifen (11) an der Vorderkante auf die Zwischenlage (13) kleben und überstehende Ecken umklappen oder abschneiden. Schutzfolie von Klebestreifen (12) entfernen. Schloss auf die Zwischenlage setzen, so dass die gewünschte DIN-Richtung lesbar ist. Klemmplatte (7) auf das Schloss setzen, beide Senkschrauben (6) durch Klemmplatte und Schloss in Gegenplatte (14) verschrauben.
Anzugsmoment der Schrauben = 5 Nm.
5. Bei Einsatz für DIN links:
Falle (8) umstecken, und wieder festschrauben (15)
ACHTUNG
Schräge der Falle muss immer zum Glas liegen.
6. Federkraftreduzierung (16) bei Verwendung von Knopf-Garnituren einstellen: Bolzen mit Schraubendreher um 90° drehen.
7. Kappe (5) aufsetzen.
8. Kunststoff-Drückerführungen (3) mit Kunststoffschlüssel (4) eindrehen und Drückerführungsringe (2) auf den Drücker setzen.
9. Drückerpaar (1) montieren (3 mm Inbusschlüssel).
10. WC-Kapsel/Rosette komplett montieren. Drehknauf (17) auf Innenseite, Schauscheibe (18) auf Außenseite.

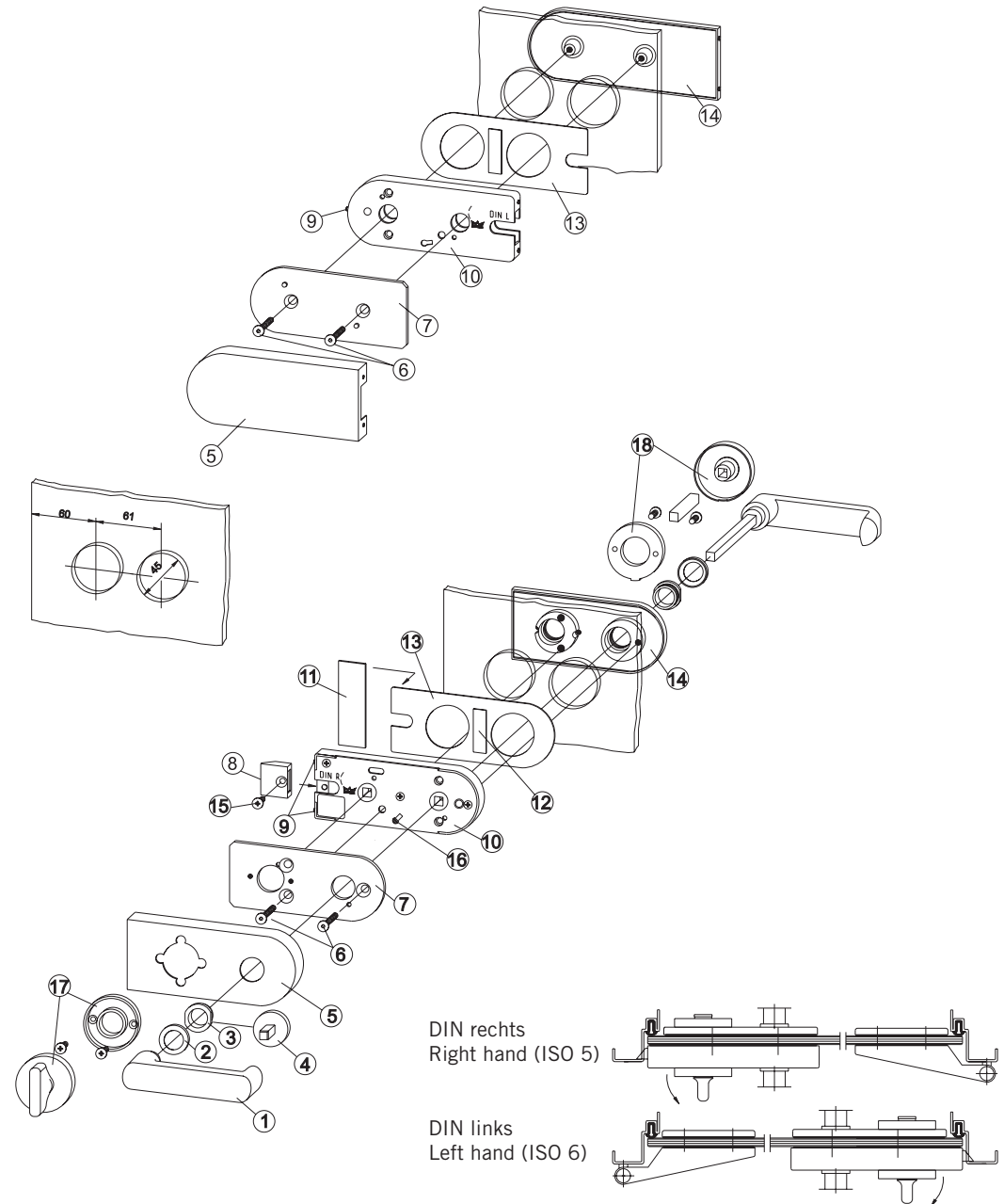
Montageanleitung Band siehe Seite 2.

Studio Rondo Bathroom-Lock
Mounting instructions – Studio lock / strike box

You receive a lock set, premounted for right hand doors. Please consider the following steps when mounting onto glass:

1. Loosen the plastic guide piece for the lever handles (3) on the high cap with enclosed black plastic key (4).
2. Remove cap (5).
3. Loosen the countersunk screws (6) with 4 mm Allan key and remove the lock (10) from the counterplate (14).
4. Stick foil strip (11) to the protective strip (13) at the leading edge and fold back or cut overhanging foil. Remove protection foil from bonding sticker (12). Set lock onto the protective strip so that the desired DIN direction is visible. Set clamp plate (7) onto the lock and fasten both countersunk screws (6) through clamp plate and lock against counterplate (14).
Tightening torque of screws = 5 Nm.
5. For use with left hand doors:
Loosen and turn latch (8), retighten (15).
ATTENTION
Bevelled side of the latch must always point to the glass.
6. Adjust spring-strength-reduction (16) when using knobhandles:
Turn 90° with screwdriver.
7. Set cover cap (5).
8. Fasten plastic handle guide piece (3) with plastic key (4) and set handle guide rings (2) onto lever handle.
9. Mount lever handles (1) (3 mm Allan key).
10. Assemble bathroom-lock capsul/rose complete. Mount turn snib (17) on inside and display disc (18) on outside.

For mounting instructions of hinge see page 2.



Studio Rondo WC-Ausführung Montageanleitung – Studio Band

Bitte halten Sie die Klemmflächen für die Bänder auf dem Glas fettfrei.

1. Ganzglasflügel in Türrahmen auf 7 mm Platten stellen (untere Türluft) und seitlich ausrichten.
2. Band (1) auf Rahmenteil (2) stecken. (Bolzen ohne Kunststoffummantelung vorher fetten. Bolzen mit Kunststoffummantelung sind wartungsfrei.)

Hinweis:

Beim Aufschraubrahmenteil (2c) dürfen die Befestigungsschrauben nicht überstehen!

3. Von der Bandgegenseite Kunststoff-Schlauchabschnitte (3) in Glasbohrung stecken. Klemmplatte (4) mit Senkschrauben M6x22 (5) (4 mm Inbusschlüssel) mit Band (1) lose verschrauben. Band und Klemmplatte ausrichten und fest verschrauben. Anzugsmoment der Schrauben = 12 Nm.
4. Kappe (6) auf Klemmplatte (4) drücken.
5. Kunststoff-Abdeckkappe (7) in Bandbohrung drücken und Abdeckhülse (8) auf Rahmenteil schieben.

Montageanleitung Schloss – Gegenkasten siehe Seite 1.

Pflege allgemein:

Die Oberflächen der Beschläge sind nicht wartungsfrei und sollten gemäß ihrer Ausführung gereinigt werden.

- Für metallische Oberflächen (Eloxaltöne, Edelstahl) bitte nur geeignete Reiniger ohne Scheuermittelanteil verwenden.
- Für lackierte Oberflächen bitte nur entsprechende lösemittelfreie Reiniger verwenden.
- Messing Oberflächen (ohne Oberflächenschutz) müssen von Zeit zu Zeit mit geeignetem Pflegemittel behandelt werden, um ein Anlaufen zu vermeiden.

Studio Rondo Bathroom-Lock Mounting instructions – Studio hinge

Please make sure that the clamping surface of the glass is grease free for the hinges.

1. Place door panel in the door frame onto 7 mm spacer plates (lower clearance) and align sides.
2. Slide hinge (1) onto frame portion (2): (First grease bolt if not plastic covered. Plastic covered bolts are maintenance-free.)

Please notice:

Screws must not exceed edge of screw-on frame portion (2c)!

3. Insert the plastic rings (3) into the glass holes from the exterior side of the panel. Fasten clamp plate (4) with countersunk screws M6x22 (5) (4 mm Allen key) loosely against hinge (1). Align hinge and clamp plate, and screw them tightly. Tightening torque of screws = 12 Nm.
4. Press cap (6) onto clamp plate (4).
5. Press plastic cover cap (7) into hinge hole and slide cover bush (8) onto frame portion.

For mounting instructions for lock/strike box see page 1.

General care instructions:

The surface finishes of the fittings are not maintenance-free and should be cleaned according to their material and design.

- For metallic surfaces (anodised finishes, stainless steel) please use appropriate cleaning agents without abrasive additives only.
- For varnished surfaces please use appropriate solvent-free cleaning agents only.
- Brass surfaces (without surface protection) have to be treated with an appropriate maintenance agent on occasion, to avoid tarnishing.

